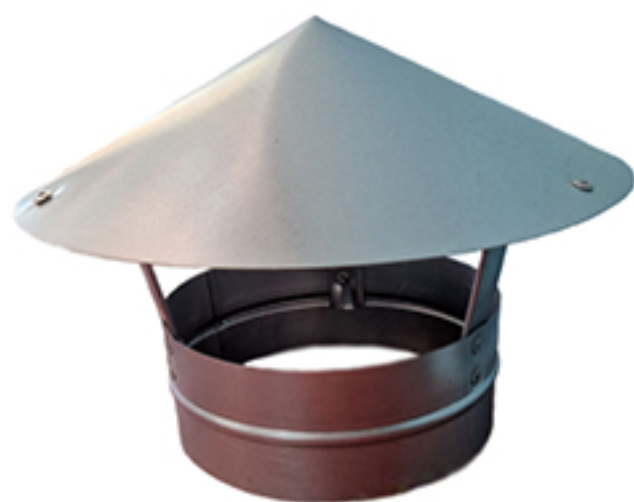
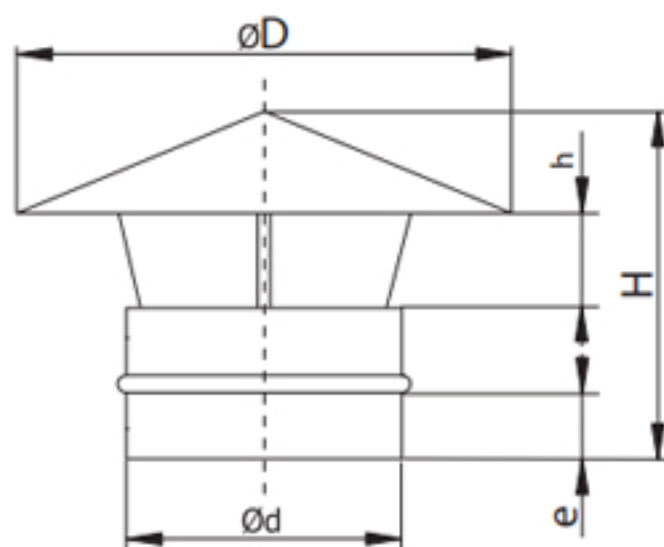


## WYRZUTNIE I CZERPNIENIE DACHOWE



Wyrzutnie i czerpnie dachowe wykonane standardowo z blachy ocynkowanej. Dolna część łącząca z podstawą wykonywana jest w wymiarze nypłowym lub mufowym.

OKRĄGŁE ELEMENTY WENTYLACYJNE PRODUKOWANE SĄ ZGODNIE Z OTRZYMANĄ OD ZAMAWIAJĄCEGO SPECYFIKACJĄ, WYMIARY NIE SĄ USYSTEMATYZOWANE CO W PRAKTYCE OZNACZA, ŻE WYKONUJEMY DOWOLNY WYMIAR.