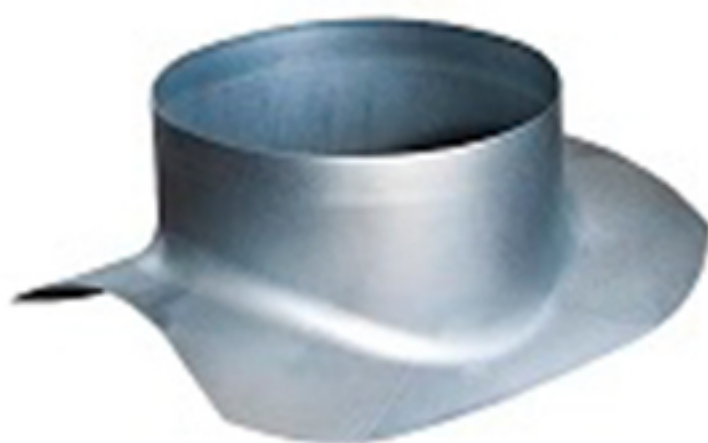
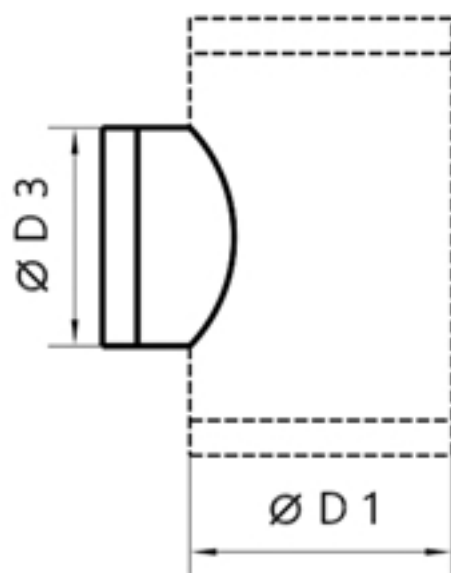


TRÓJNIK SIODŁOWY TŁOCZONY



SREDNICA $\varnothing D 1, D 3$ mm
80; 100; 125; 150; 160; 180; 200; 225 250; 280; 315; 355; 400; 450; 500; 560 630; 710; 800; 900; 1000

Trójnik siodłowy tłoczony jest uniwersalnym elementem do budowy wentylacyjnych trójników równoprzelotowych i czwórników. Nakładkę montujemy na wykonanym wcześniej otworze w okrągłej rurze spiralnej lub gładkiej za pomocą nitów lub wkrętów samowiercących. Brzegi dodatkowo uszczelniamy silikonem lub masą akrylową.

OKRĄGŁE ELEMENTY WENTYLACYJNE PRODUKOWANE SĄ ZGODNIE Z OTRZYMANĄ OD ZAMAWIAJĄCEGO SPECYFIKACJĄ, WYMIARY NIE SĄ USYSTEMATYZOWANE CO W PRAKTYCE OZNACZA, ŻE WYKONUJEMY DOWOLNY WYMIAR.