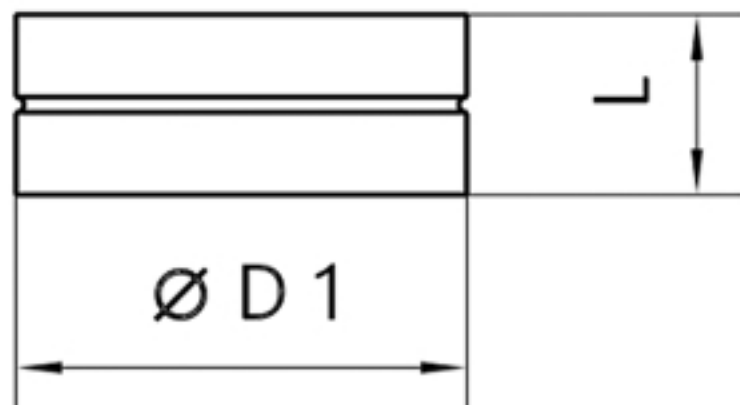


## MUFY



SREDNICA Ø D1 mm	DŁUGOSC L, mm
80; 100; 125; 150; 160; 180; 200; 225 250; 280; 315; 355; 400; 450; 500; 560 630; 710; 800; 900; 1000	80-500
<b>TOLERANCJA WYMIARÓW wg PN-EN 1506:2001</b>	

Mufy przeznaczone są do łączenia ze sobą przewodów okrągłych. Nachodzą na zewnętrzne kształtki wentylacyjnych i łączone są za pomocą nitów lub wkrętów samowiercących.

OKRĄGŁE ELEMENTY WENTYLACYJNE PRODUKOWANE SĄ ZGODNIE Z OTRZYMANĄ OD ZAMAWIAJĄCEGO SPECYFIKACJĄ, WYMIARY NIE SĄ USYSTEMATYZOWANE CO W PRAKTYCE OZNACZA, ŻE WYKONUJEMY DOWOLNY WYMIAR.