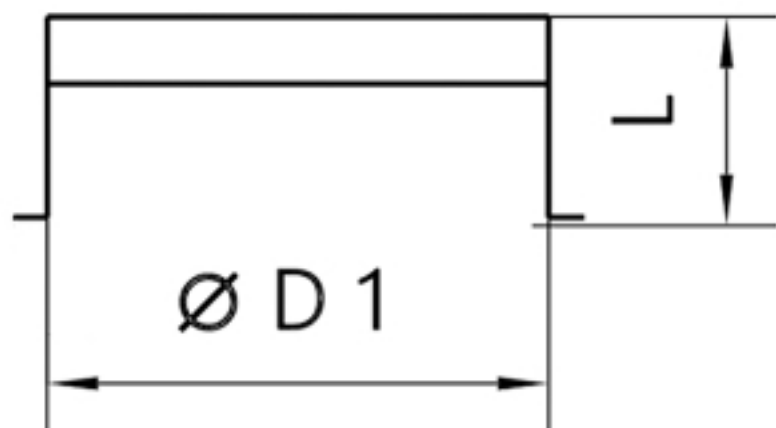


KRÓCIEC



SREDNICA Ø D1 mm	DŁUGOSC L, mm
80; 100; 125; 150; 160; 180; 200; 225 250; 280; 315; 355; 400; 450; 500; 560 630; 710; 800; 900; 1000	80-500
TOLERANCJA WYMIARÓW wg PN-EN 1506:2001	

Króciec wentylacyjny ma zastosowanie przy budowaniu puszek rozprężnych dla nawiewników i wywiewników sufitowych i ściennych. Produujemy króćce w wersji mufowej i nypłowej - możliwa wersja z uszczelką.

OKRĄGŁE ELEMENTY WENTYLACYJNE PRODUKOWANE SĄ ZGODNIE Z OTRZYMANĄ OD ZAMAWIAJĄCEGO SPECYFIKACJĄ, WYMIARY NIE SĄ USYSTEMATYZOWANE CO W PRAKTYCE OZNACZA, ŻE WYKONUJEMY DOWOLNY WYMIAR.